

FUNDACIÓN POLIBEA



fundación
polibea



EL JARDÍN SENSORIAL

PROYECTO
JARDÍN SENSORIAL
Y HUERTO ECOLOGICO

El Jardín sensorial es un espacio habilitado para el disfrute y el contacto con la naturaleza de una forma lúdica y participativa

Un jardín sensorial es un un reclamo para la sensibilidad y para los sentidos

Es un ofrecimiento para el deleite, para la calma, para la contemplación y el descubrimiento.

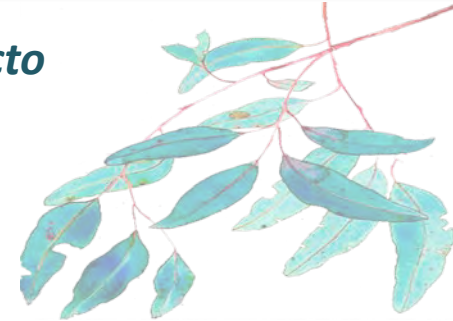
Un jardín sensorial es una oportunidad y un compromiso.

Invita a observar, sentir y explorar

Cuidar las plantas y las flores es una experiencia personal compartida en la que la dedicación y el esfuerzo encuentran su recompensa inmediata.

Como dice una frase oriental:

«Quien cuida flores sus vestidos se llenan de perfumes»



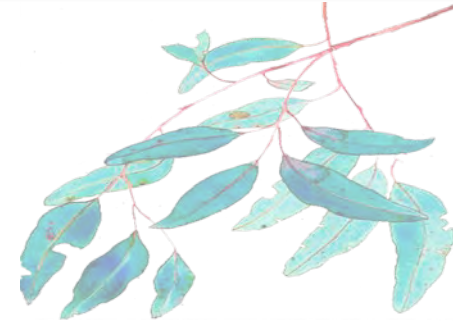
El huerto es un espacio que permite abordar contenidos encaminados a desarrollar distintas capacidades

Permite desarrollar funciones contempladas en la rehabilitación

El huerto se incorpora como un eje transversal en todos los niveles y en todas las disciplinas

Pone en contacto con los alimentos esenciales y básicos

Permite reflexionar sobre el ciclo de la vida: siembra, nacimiento, cuidados, riego, nutrientes, florecimiento, madurez,...



- Conocer, comprender y valorar los beneficios que supone la alimentación equilibrada.
- Observar los cambios y modificaciones a que están sometidos los elementos del entorno.
- Comprender y establecer relaciones entre hechos y fenómenos del entorno natural y social.
- Analizar los mecanismos básicos que rigen el funcionamiento del medio físico, valorar las repercusiones que sobre él tienen las actividades humanas y contribuir activamente a la defensa, conservación y mejora del mismo.
- Elaborar estrategias de identificación y resolución de problemas en los diversos campos del conocimiento.



- A. Actividades con los cinco sentidos
- B. Actividades de mantenimiento del jardín
- C. Actividades en el huerto
- D. Actividades de formación y documentación
- E. Actividades de relajación
- F. Actividades artísticas
- G. Actividades de Integración

